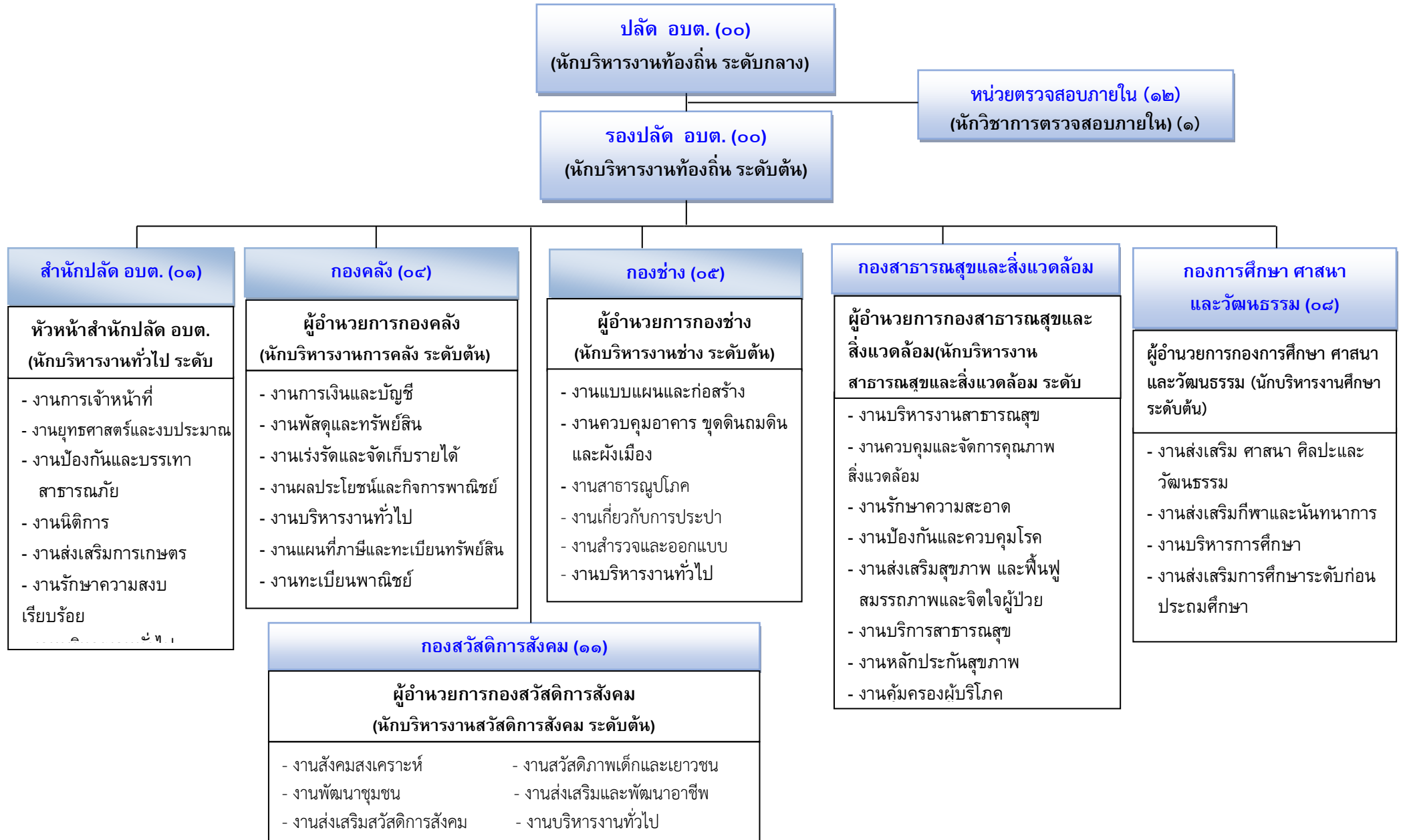
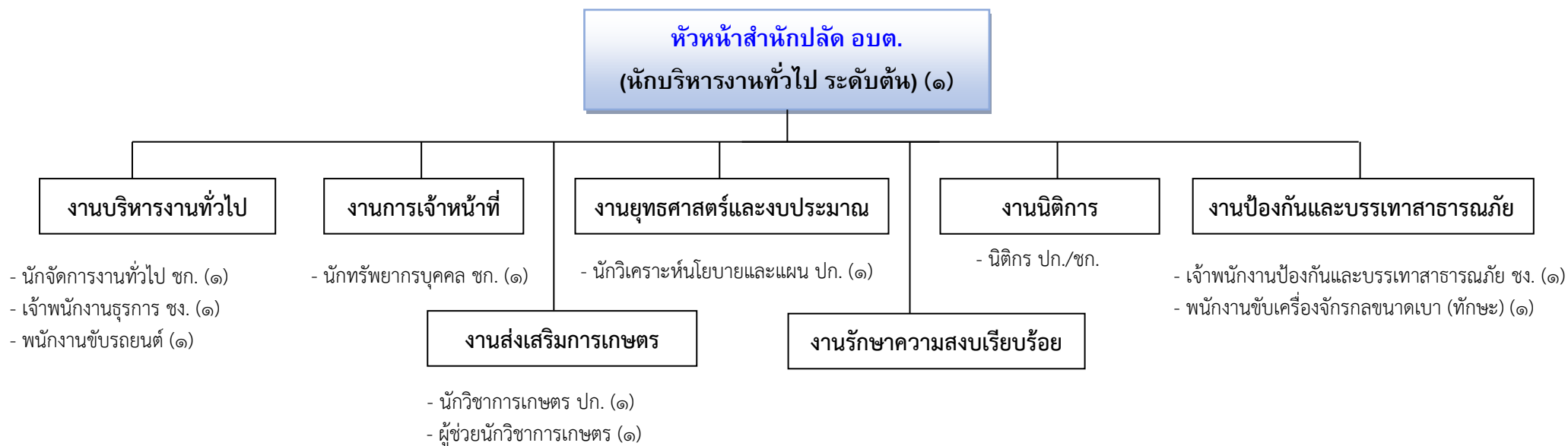


# ๑๐. แผนภูมิโครงสร้างการแบ่งส่วนราชการ

## โครงสร้างส่วนราชการองค์การบริหารส่วนตำบลยางสีสุราช ประเภทสามัญ

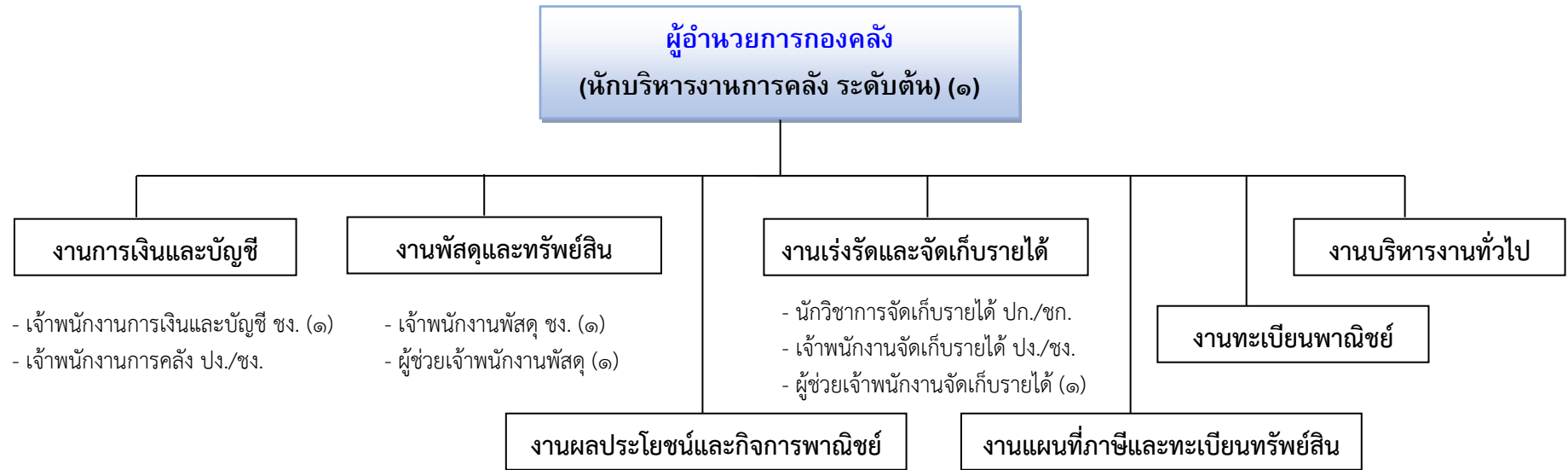


## โครงสร้างของสำนักปลัดองค์การบริหารส่วนตำบลยางสีสุราช (๐๑)



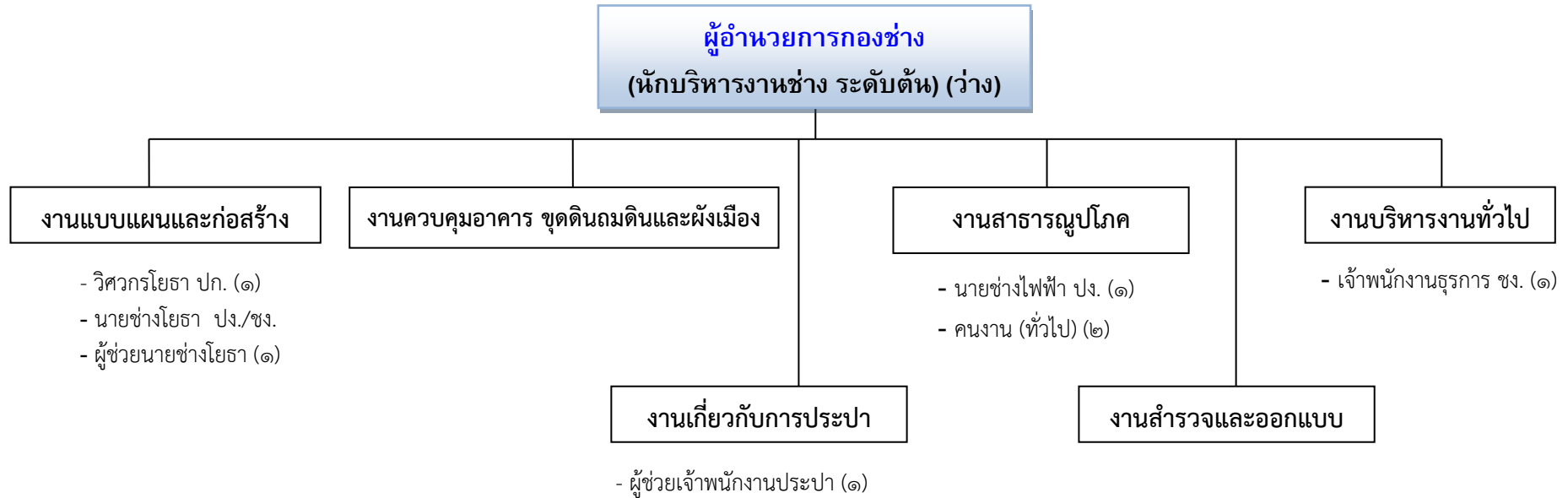
ประเภท	อำนาจการท้องถิ่น			วิชาการ			ทั่วไป		ลูกจ้างประจำ	พนักงานจ้างตามภารกิจ	พนักงานจ้างทั่วไป	รวม
	สูง	กลาง	ต้น	ชช.	ชพ.	ปก./ชก.	อส.	ปง./ชง.				
อัตราทั้งหมด	๐	๐	๑	๐	๐	๕	๐	๒	๐	๑	๒	๑๑
มีนครอง	๐	๐	๑	๐	๐	๔	๐	๒	๐	๑	๒	๑๐
อัตรารว่าง	๐	๐	๐	๐	๐	๑	๐	๐	๐	๐	๐	๑

## โครงสร้างของกองคลังองค์การบริหารส่วนตำบลยางสีสุราช (๐๔)



ประเภท	อำนาจการท้องถิ่น			วิชาการ			ทั่วไป		ลูกจ้างประจำ	พนักงานจ้างตามภารกิจ	พนักงานจ้างทั่วไป	รวม
	สูง	กลาง	ต้น	ชช.	ชพ.	ปก./ชก.	อส.	ปง./ชง.				
อัตราทั้งหมด	๐	๐	๑	๐	๐	๑	๐	๔	๐	๒	๐	๘
มีนครอง	๐	๐	๑	๐	๐	๐	๐	๒	๐	๒	๐	๕
อัตรารว่าง	๐	๐	๐	๐	๐	๑	๐	๒	๐	๐	๐	๓

## โครงสร้างของกองช่าง องค์การบริหารส่วนตำบลยางสีสุราช (๐๕)



ประเภท	ผู้อำนวยการท้องถิ่น			วิชาการ			ทั่วไป		ลูกจ้างประจำ	พนักงานจ้างตามภารกิจ	พนักงานจ้างทั่วไป	รวม
	ระดับ	สูง	กลาง	ต้น	ชช.	ชพ.	ปก./ชก.	อส.				
อัตราทั้งหมด	๐	๐	๑	๐	๐	๑	๐	๓	๐	๒	๒	๘
มีนครอง	๐	๐	๐	๐	๐	๑	๐	๒	๐	๑	๒	๖
อัตรารว่าง	๐	๐	๑	๐	๐	๐	๐	๑	๐	๑	๐	๓







